

### Ossature

Nos systèmes sont réalisés en profilés d'aluminium de la série 6000. Les finitions des profilés visibles sont disponibles en version anodisé naturel ou au choix dans la gamme RAL standard.

- Epaisseur hors tout de la cloison finit 78mm.
- Les profils périphériques appliqués au sol, au plafond et contre les murs sont équipés d'un joint mousse.
- Dans un souci d'homogénéité de la ligne générale du cloisonnement, la section visible des couvre-joints et des lisses est identique : 38mm.
- Les couvre-joints de finition sont au choix plats ou de type oméga. Les couvre-joints plats sont assemblés sur l'ossature par l'intermédiaire de clips en acier. Ce principe permet les opérations de démontage/remontage sans altérer les profils et leurs caractéristiques mécaniques. La version couvre-joint oméga est vissée sur l'ossature, un liseré de couleur en pvc équipe cette dernière.
- Les profils d'angle à 90° ont une ligne épurée, ils fonctionnent sans couvre-joint rapporté ; ils sont disponibles au choix, en version arrondie ou à angle vif.
- Les autres jonctions (3 directions, angles multi-directions, départ en biais sur maçonnerie...) sont traitées avec des profils (meneau – angle multiple – départ multiple – angle libre...) adaptés à chaque configuration.
- Les profils de vitrage permettent la réalisation de cloison simple ou double vitrage. Les configurations permises sont multiples (vitrage toute hauteur, sur allège pleine, vitrage fractionné par plusieurs traverses...). Les ossatures permettent de recevoir des stores (lames de 25mm) entre les vitrages. L'orientation des lames est commandée par un bouton rotatif posé en applique sur les couvre-joints. Dans la version vitrée toute hauteur, le système « STORE FLOTTANT » permet l'utilisation d'un store standard sur une hauteur de 1m en milieu de module, sans utilisation de traverses. Ce montage permet de concilier confidentialité et passage de la lumière.
- Les bloc-portes seront constitués par des huisseries de formes arrondies équipées d'un joint isophonique en périphérie. Indépendantes de l'ossature et entièrement réversibles elles permettent une modification du sens d'ouverture des portes sans dégradation. En cas de nécessité d'utilisation d'un interrupteur à proximité du vantail, le profil porte interrupteur pourra être associé à l'huisserie. Fonctionnant avec des appareillages électriques standards, ce profil reçoit un ou deux interrupteurs. Il se pose lors du montage ou ultérieurement. Les portes battantes sont montées sur des paumelles réglables en hauteur qui acceptent des portes bois d'épaisseur 40mm stratifié deux faces, des portes clarit d'épaisseur 8mm en verre trempé ou des portes cadre aluminium (simple ou double vitrage sécurisé).
- Une goulotte électrique intégrée complète la gamme pour les aménagements nécessitant plusieurs sources électriques, informatiques ou téléphoniques. Utilisable en plinthe ou en colonne (sol-plafond), le profil goulotte dispose d'un couvercle de finition de forme arrondie. Il fonctionne avec des appareillages de type MOSAIC (Legrand) et est équipé d'un séparateur de courant fort/courant faible).
- Option lisse haute cimaise pour l'accrochage de tableau : la lisse haute est pourvue d'une gorge qui reçoit des accroches tableaux standards.

Suivant les cas de figure à réaliser et la fonctionnalité recherchée, les portes peuvent également être traitées en options coulissantes ; deux possibilités sont proposées :

1°- Système Intégral : la porte coulisse entre les panneaux ou les vitrages de la cloison. Hauteur jusqu'à 2500mm, portes bois ou cadre aluminium simple Vitrage.

2°- Pose en applique : sur une face de la cloison, porte bois ou cadre aluminium simple ou double vitrage.

Porte cadre aluminium :

1°- Simple vitrage : les côtés du vantail sont réalisés à partir d'un profil (40x80) assemblé par coupes d'onglets et équipé d'un vitrage sécurisé.

2°- Double vitrage : les côtés du vantail sont réalisés à partir d'un profil (40 x80) assemblé par coupes d'onglets et équipés de 2 vitrages sécurisés, entre lesquels peut être positionné un store orientable (lames de 25mm dito cloisons).

Les deux modèles sont équipés de serrure à penna réversible et peuvent être montés avec tous les types de béquillage disposant de rosaces ovales. La juxtaposition de panneaux et de vitrage est possible uniquement dans la version simple vitrage par l'intégration d'une traverse intermédiaire.

### Remplissages

- Panneaux plâtre d'épaisseur 12,5mm ou aggloméré d'épaisseur 12mm – Finition des panneaux : mélaminé stratifié ou vinyle.
- Isolant entre panneaux : laine de verre épaisseur 45mm
- Vitrages épaisseur 6 à 8mm (maximum 44.2).

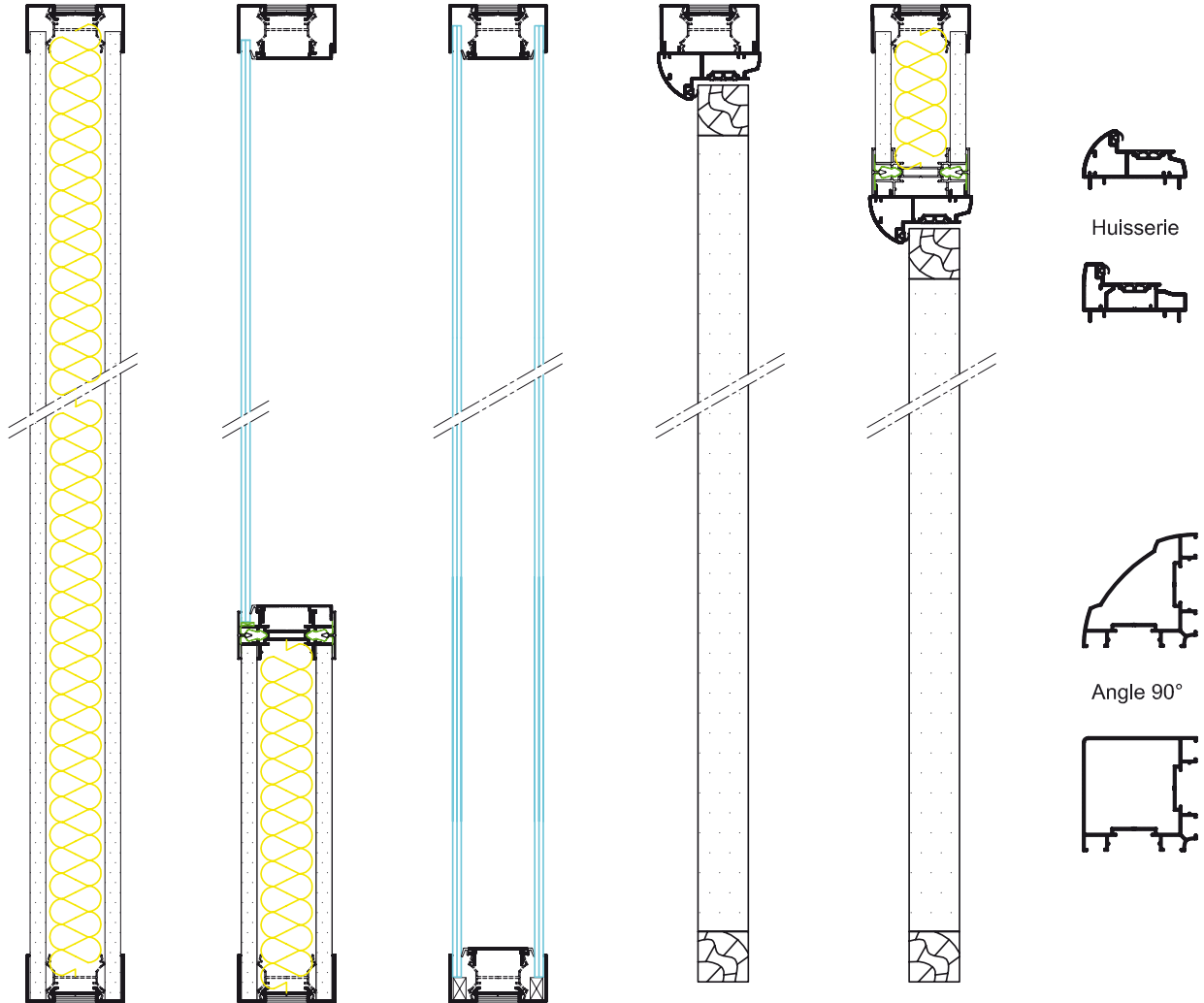
PERFORMANCES ACOUSTIQUES  
(Tests réalisés au CSTB)

Cloison pleine

RW=40dB

Cloison double vitrage

RW=40dB



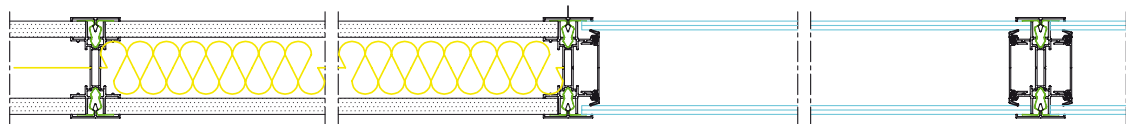
Plein

Vitré sur allège

Vitré toute hauteur

Bloc-porte  
toute hauteur

Bloc-porte



Couvre joint plat

Couvre joint oméga